

Приложение №2 к постановлению  
Администрации Можайского городского округа  
Московской области  
от 21.01.2021 № 98-Т

**ОПИСАНИЕ МЕСТОПОЛОЖЕНИЯ ГРАНИЦ**

*Зона публичного сервитута объекта «Газораспределительная сеть д. Исавицы, д. Ильинская Слобода»,  
кадастровый номер 50:18:0080122:601*

(наименование объекта, местоположение границ которого описано (далее - объект))

**Раздел 1**

**Сведения об объекте**

<b>№ п/п</b>	<b>Характеристики объекта</b>	<b>Описание характеристик</b>
<b>1</b>	<b>2</b>	<b>3</b>
1	Местоположение объекта	Московская область, Можайский городской округ, д. Исавицы, д. Ильинская Слобода
2	Площадь объекта ± величина погрешности определения площади (P ± ΔP)	31 030 м <sup>2</sup> ± 62 м <sup>2</sup>
3	Иные характеристики объекта	Вид объекта реестра границ: Зона с особыми условиями использования территории Содержание ограничений использования объектов недвижимости в пределах зоны или территории: Публичный сервитут, для целей размещения линейных объектов системы газоснабжения, их неотъемлемых технологических частей. Срок установления 588 месяцев.

**Раздел 2**

**Сведения о местоположении границ объекта**

<b>1. Система координат</b> МСК 50, зона 1					
<b>2. Сведения о характерных точках границ объекта</b>					
Обозначение характерных точек границ	Координаты, м		Метод определения координат характерной точки	Средняя квадратическая погрешность положения характерной точки (Mt), м	Описание обозначения точки на местности (при наличии)
	X	Y			
1	2	3	4	5	6
1	441 976,91	1 283 189,00	Аналитический метод	0,10	—
2	441 991,03	1 283 186,94		0,10	
3	442 030,85	1 283 181,96		0,10	
4	442 058,79	1 283 178,65		0,10	
5	442 081,01	1 283 176,45		0,10	
6	442 156,62	1 283 167,04		0,10	
7	442 183,98	1 283 163,40		0,10	
8	442 251,04	1 283 155,07		0,10	
9	442 287,40	1 283 150,31		0,10	
10	442 298,34	1 283 148,69		0,10	
11	442 317,45	1 283 146,48		0,10	
12	442 351,44	1 283 141,84		0,10	
13	442 467,75	1 283 128,02		0,10	
14	442 490,85	1 283 124,59		0,10	
15	442 517,38	1 283 121,06		0,10	
16	442 535,33	1 283 117,96		0,10	
17	442 551,26	1 283 115,71		0,10	
18	442 596,36	1 283 110,70		0,10	
19	442 627,45	1 283 108,50		0,10	
20	442 650,00	1 283 106,69		0,10	
21	442 663,05	1 283 105,36		0,10	
22	442 684,82	1 283 102,85		0,10	
23	442 728,38	1 283 098,48		0,10	
24	442 748,51	1 283 142,90		0,10	
25	442 757,35	1 283 163,38		0,10	
26	442 765,77	1 283 183,44		0,10	
27	442 841,81	1 283 180,16		0,10	
28	442 921,93	1 283 181,93		0,10	
29	442 922,37	1 283 188,72		0,10	
30	442 920,98	1 283 188,83		0,10	
31	442 918,53	1 283 189,35		0,10	
32	442 916,29	1 283 190,45		0,10	
33	442 914,39	1 283 192,08		0,10	
34	442 912,96	1 283 194,13		0,10	
35	442 912,08	1 283 196,47		0,10	
36	442 911,83	1 283 199,62		0,10	
37	442 912,19	1 283 203,89		0,10	
38	442 912,70	1 283 206,34		0,10	
39	442 913,81	1 283 208,58		0,10	
40	442 915,43	1 283 210,48		0,10	
41	442 917,48	1 283 211,91		0,10	
42	442 919,82	1 283 212,79		0,10	
43	442 922,97	1 283 213,04		0,10	
44	442 928,87	1 283 212,55		0,10	
45	442 931,31	1 283 212,04		0,10	
46	442 933,56	1 283 210,93		0,10	
47	442 935,45	1 283 209,30		0,10	

**Раздел 2**

<b>Сведения о местоположении границ объекта</b>					
<b>1</b>	<b>2</b>	<b>3</b>	<b>4</b>	<b>5</b>	<b>6</b>
48	442 936,89	1 283 207,26	Аналитический метод	0,10	—
49	442 937,77	1 283 204,92		0,10	
50	442 938,01	1 283 201,76		0,10	
51	442 937,66	1 283 197,49		0,10	
52	442 937,15	1 283 195,05		0,10	
53	442 936,04	1 283 192,81		0,10	
54	442 934,41	1 283 190,91		0,10	
55	442 932,37	1 283 189,47		0,10	
56	442 930,03	1 283 188,59		0,10	
57	442 926,87	1 283 188,35		0,10	
58	442 926,52	1 283 182,13		0,10	
59	442 930,84	1 283 182,33		0,10	
60	442 963,30	1 283 185,16		0,10	
61	443 023,20	1 283 193,64		0,10	
62	443 044,47	1 283 194,89		0,10	
63	443 044,28	1 283 252,28		0,10	
64	443 044,16	1 283 254,03		0,10	
65	443 003,62	1 283 251,49		0,10	
66	443 003,37	1 283 255,48		0,10	
67	443 043,89	1 283 258,02		0,10	
68	443 043,03	1 283 270,53		0,10	
69	443 047,12	1 283 270,81		0,10	
70	443 045,61	1 283 293,85		0,10	
71	443 040,09	1 283 294,11		0,10	
72	443 030,55	1 283 291,35		0,10	
73	443 023,88	1 283 287,54		0,10	
74	443 020,86	1 283 286,83		0,10	
75	443 013,96	1 283 280,67		0,10	
76	443 008,42	1 283 279,00		0,10	
77	443 006,66	1 283 279,61		0,10	
78	443 003,50	1 283 279,82		0,10	
79	443 001,49	1 283 277,19		0,10	
80	442 995,74	1 283 275,96		0,10	
81	442 990,06	1 283 270,22		0,10	
82	442 988,30	1 283 273,99		0,10	
83	442 985,62	1 283 276,04		0,10	
84	442 982,17	1 283 277,53		0,10	
85	442 978,78	1 283 275,20		0,10	
86	442 974,25	1 283 270,31		0,10	
87	442 973,39	1 283 266,39		0,10	
88	442 975,27	1 283 264,90		0,10	
89	442 978,33	1 283 266,23		0,10	
90	442 982,09	1 283 266,23		0,10	
91	442 984,84	1 283 264,66		0,10	
92	442 981,62	1 283 261,45		0,10	
93	442 973,00	1 283 255,41		0,10	
94	442 970,49	1 283 253,84		0,10	
95	442 968,29	1 283 249,92		0,10	
96	442 966,27	1 283 249,66		0,10	
97	442 964,45	1 283 252,02		0,10	
98	442 959,11	1 283 252,51		0,10	
99	442 955,90	1 283 251,86		0,10	
100	442 953,41	1 283 253,07		0,10	
101	442 950,06	1 283 253,99		0,10	
102	442 949,75	1 283 258,71		0,10	

**Раздел 2**

<b>Сведения о местоположении границ объекта</b>					
<b>1</b>	<b>2</b>	<b>3</b>	<b>4</b>	<b>5</b>	<b>6</b>
103	442 952,31	1 283 258,56	Аналитический метод	0,10	—
104	442 954,78	1 283 259,52		0,10	
105	442 957,89	1 283 259,99		0,10	
106	442 957,78	1 283 261,62		0,10	
107	442 952,39	1 283 266,05		0,10	
108	442 949,05	1 283 268,24		0,10	
109	442 946,34	1 283 310,38		0,10	
110	442 950,52	1 283 311,47		0,10	
111	442 951,65	1 283 313,90		0,10	
112	442 953,70	1 283 315,07		0,10	
113	442 955,43	1 283 317,10		0,10	
114	442 954,05	1 283 318,80		0,10	
115	442 951,24	1 283 318,98		0,10	
116	442 948,33	1 283 321,05		0,10	
117	442 945,63	1 283 321,46		0,10	
118	442 944,65	1 283 336,44		0,10	
119	442 947,79	1 283 336,61		0,10	
120	442 948,95	1 283 337,56		0,10	
121	442 956,38	1 283 337,61		0,10	
122	442 959,44	1 283 338,21		0,10	
123	442 965,41	1 283 338,06		0,10	
124	442 967,82	1 283 338,36		0,10	
125	442 970,98	1 283 336,91		0,10	
126	442 976,20	1 283 333,55		0,10	
127	442 980,26	1 283 333,79		0,10	
128	442 983,71	1 283 334,96		0,10	
129	442 987,64	1 283 335,90		0,10	
130	442 989,75	1 283 335,67		0,10	
131	442 991,48	1 283 333,16		0,10	
132	442 993,52	1 283 323,12		0,10	
133	442 995,71	1 283 320,61		0,10	
134	442 995,24	1 283 317,47		0,10	
135	442 996,26	1 283 313,47		0,10	
136	442 998,46	1 283 311,28		0,10	
137	443 002,54	1 283 311,12		0,10	
138	443 004,65	1 283 314,81		0,10	
139	443 006,38	1 283 319,75		0,10	
140	443 008,50	1 283 323,75		0,10	
141	443 010,83	1 283 324,59		0,10	
142	443 012,64	1 283 323,98		0,10	
143	443 013,88	1 283 321,98		0,10	
144	443 015,37	1 283 322,34		0,10	
145	443 015,49	1 283 324,83		0,10	
146	443 014,60	1 283 326,51		0,10	
147	443 015,21	1 283 328,52		0,10	
148	443 016,56	1 283 330,62		0,10	
149	443 015,20	1 283 333,00		0,10	
150	443 014,00	1 283 335,91		0,10	
151	443 016,37	1 283 337,50		0,10	
152	443 020,43	1 283 336,27		0,10	
153	443 022,03	1 283 333,46		0,10	
154	443 024,72	1 283 332,90		0,10	
155	443 030,30	1 283 334,89		0,10	
156	443 033,20	1 283 337,71		0,10	
157	443 035,56	1 283 340,45		0,10	

**Раздел 2**

**Сведения о местоположении границ объекта**

<b>1</b>	<b>2</b>	<b>3</b>	<b>4</b>	<b>5</b>	<b>6</b>
158	443 039,09	1 283 340,69		0,10	
159	443 041,75	1 283 335,20		0,10	
160	443 042,93	1 283 335,32		0,10	
161	443 041,19	1 283 361,21		0,10	
162	443 040,60	1 283 365,46		0,10	
163	443 040,64	1 283 363,38		0,10	
164	443 036,65	1 283 363,10		0,10	
165	443 036,43	1 283 366,29		0,10	
166	443 007,30	1 283 353,96		0,10	
167	442 993,77	1 283 383,79		0,10	
168	442 985,23	1 283 409,16		0,10	
169	442 981,64	1 283 421,89		0,10	
170	442 977,03	1 283 443,01		0,10	
171	442 971,17	1 283 465,99		0,10	
172	442 953,99	1 283 509,03		0,10	
173	442 937,29	1 283 547,97		0,10	
174	442 921,25	1 283 581,84		0,10	
175	442 896,92	1 283 620,73		0,10	
176	442 892,76	1 283 625,61		0,10	
177	442 862,52	1 283 663,49		0,10	
178	442 831,47	1 283 699,46		0,10	
179	442 821,50	1 283 711,72		0,10	
180	442 804,17	1 283 732,29		0,10	
181	442 792,08	1 283 745,46		0,10	
182	442 760,05	1 283 795,82		0,10	
183	442 743,31	1 283 823,75		0,10	
184	442 730,35	1 283 846,03		0,10	
185	442 721,42	1 283 863,00	Аналитический метод	0,10	—
186	442 721,25	1 283 862,04		0,10	
187	442 720,21	1 283 859,77		0,10	
188	442 718,65	1 283 857,82		0,10	
189	442 716,05	1 283 856,01		0,10	
190	442 713,79	1 283 854,91		0,10	
191	442 711,42	1 283 854,11		0,10	
192	442 708,93	1 283 853,92		0,10	
193	442 706,47	1 283 854,36		0,10	
194	442 704,19	1 283 855,40		0,10	
195	442 702,24	1 283 856,96		0,10	
196	442 700,43	1 283 859,55		0,10	
197	442 699,30	1 283 862,60		0,10	
198	442 699,12	1 283 865,09		0,10	
199	442 699,55	1 283 867,55		0,10	
200	442 700,59	1 283 869,83		0,10	
201	442 702,15	1 283 871,78		0,10	
202	442 704,75	1 283 873,59		0,10	
203	442 707,01	1 283 874,68		0,10	
204	442 709,38	1 283 875,48		0,10	
205	442 711,87	1 283 875,67		0,10	
206	442 714,65	1 283 875,09		0,10	
207	442 700,80	1 283 901,46		0,10	
208	442 704,34	1 283 903,32		0,10	
209	442 720,47	1 283 872,61		0,10	
210	442 756,34	1 283 890,28		0,10	
211	442 760,74	1 283 899,13		0,10	
212	442 767,46	1 283 911,45		0,10	

**Раздел 2**

<b>Сведения о местоположении границ объекта</b>					
<b>1</b>	<b>2</b>	<b>3</b>	<b>4</b>	<b>5</b>	<b>6</b>
213	442 779,43	1 283 934,27	Аналитический метод	0,10	—
214	442 808,06	1 283 947,09		0,10	
215	442 839,01	1 283 961,80		0,10	
216	442 826,21	1 283 985,14		0,10	
217	442 814,59	1 283 978,70		0,10	
218	442 774,76	1 283 957,27		0,10	
219	442 776,11	1 283 954,33		0,10	
220	442 762,86	1 283 948,24		0,10	
221	442 743,39	1 283 938,98		0,10	
222	442 741,68	1 283 942,59		0,10	
223	442 770,68	1 283 956,24		0,10	
224	442 769,28	1 283 958,85		0,10	
225	442 770,03	1 283 959,35		0,10	
226	442 741,01	1 284 030,64		0,10	
227	442 744,71	1 284 032,16		0,10	
228	442 773,61	1 283 961,18		0,10	
229	442 812,67	1 283 982,21		0,10	
230	442 860,00	1 284 008,31		0,10	
231	442 964,21	1 284 058,64		0,10	
232	442 980,17	1 284 064,28		0,10	
233	443 031,20	1 284 086,71		0,10	
234	443 111,91	1 284 124,99		0,10	
235	443 176,54	1 284 157,86		0,10	
236	443 178,35	1 284 154,29		0,10	
237	443 113,67	1 284 121,40		0,10	
238	443 032,88	1 284 083,08		0,10	
239	442 981,64	1 284 060,56		0,10	
240	442 965,75	1 284 054,94		0,10	
241	442 861,82	1 284 004,75		0,10	
242	442 829,71	1 283 987,08		0,10	
243	442 842,63	1 283 963,53		0,10	
244	442 857,67	1 283 970,72		0,10	
245	442 965,56	1 284 019,07		0,10	
246	442 991,36	1 284 031,32		0,10	
247	443 025,09	1 284 045,62		0,10	
248	443 042,20	1 284 052,23		0,10	
249	443 070,07	1 284 063,68		0,10	
250	443 113,94	1 284 081,22		0,10	
251	443 142,85	1 284 097,21		0,10	
252	443 144,07	1 284 095,00		0,10	
253	443 165,87	1 284 106,53		0,10	
254	443 259,32	1 284 157,62		0,10	
255	443 261,24	1 284 154,11		0,10	
256	443 167,76	1 284 103,01		0,10	
257	443 142,47	1 284 089,63		0,10	
258	443 141,29	1 284 091,77		0,10	
259	443 115,66	1 284 077,60		0,10	
260	443 071,59	1 284 059,98	0,10		
261	443 043,68	1 284 048,51	0,10		
262	443 026,59	1 284 041,91	0,10		
263	442 993,00	1 284 027,67	0,10		
264	442 967,24	1 284 015,44	0,10		
265	442 955,27	1 284 010,00	0,10		
266	442 859,36	1 283 967,09	0,10		
267	442 840,99	1 283 958,19	0,10		

**Раздел 2**

<b>Сведения о местоположении границ объекта</b>					
<b>1</b>	<b>2</b>	<b>3</b>	<b>4</b>	<b>5</b>	<b>6</b>
268	442 809,74	1 283 943,46	Аналитический метод	0,10	—
269	442 782,33	1 283 931,19		0,10	
270	442 770,99	1 283 909,56		0,10	
271	442 764,29	1 283 897,29		0,10	
272	442 759,32	1 283 887,29		0,10	
273	442 723,20	1 283 869,47		0,10	
274	442 734,38	1 283 848,26		0,10	
275	442 746,91	1 283 826,72		0,10	
276	442 764,17	1 283 797,92		0,10	
277	442 793,67	1 283 751,53		0,10	
278	442 795,29	1 283 750,98		0,10	
279	442 797,74	1 283 752,03		0,10	
280	442 807,52	1 283 757,46		0,10	
281	442 819,26	1 283 764,28		0,10	
282	442 836,90	1 283 772,68		0,10	
283	442 857,87	1 283 781,57		0,10	
284	442 881,29	1 283 791,76		0,10	
285	442 876,93	1 283 804,01		0,10	
286	442 880,70	1 283 805,35		0,10	
287	442 886,32	1 283 789,55		0,10	
288	442 859,44	1 283 777,89		0,10	
289	442 838,55	1 283 769,03		0,10	
290	442 821,13	1 283 760,74		0,10	
291	442 809,49	1 283 753,98		0,10	
292	442 799,50	1 283 748,44		0,10	
293	442 796,78	1 283 747,27		0,10	
294	442 807,66	1 283 735,29		0,10	
295	442 825,05	1 283 714,65		0,10	
296	442 835,00	1 283 702,42		0,10	
297	442 866,07	1 283 666,42		0,10	
298	442 896,31	1 283 628,53		0,10	
299	442 900,66	1 283 623,41		0,10	
300	442 925,29	1 283 584,05	0,10		
301	442 941,49	1 283 549,87	0,10		
302	442 958,24	1 283 510,79	0,10		
303	442 975,54	1 283 467,45	0,10		
304	442 981,47	1 283 444,21	0,10		
305	442 986,07	1 283 423,16	0,10		
306	442 989,01	1 283 412,70	0,10		
307	442 988,43	1 283 412,53	0,10		
308	442 989,05	1 283 410,34	0,10		
309	442 997,49	1 283 385,26	0,10		
310	443 009,33	1 283 359,16	0,10		
311	443 040,03	1 283 372,16	0,10		
312	443 040,22	1 283 369,44	0,10		
313	443 045,55	1 283 370,02	0,10		
314	443 046,69	1 283 361,76	0,10		
315	443 048,19	1 283 337,83	0,10		
316	443 051,64	1 283 338,61	0,10		
317	443 056,29	1 283 339,42	0,10		
318	443 061,46	1 283 341,43	0,10		
319	443 064,62	1 283 342,84	0,10		
320	443 068,36	1 283 342,84	0,10		
321	443 072,23	1 283 343,09	0,10		
322	443 079,50	1 283 344,41	0,10		

**Раздел 2**

<b>Сведения о местоположении границ объекта</b>					
<b>1</b>	<b>2</b>	<b>3</b>	<b>4</b>	<b>5</b>	<b>6</b>
323	443 086,49	1 283 344,22	Аналитический метод	0,10	—
324	443 089,07	1 283 343,72		0,10	
325	443 091,26	1 283 344,09		0,10	
326	443 095,32	1 283 344,05		0,10	
327	443 098,64	1 283 344,78		0,10	
328	443 101,25	1 283 343,33		0,10	
329	443 103,69	1 283 343,03		0,10	
330	443 106,92	1 283 344,08		0,10	
331	443 110,54	1 283 343,48		0,10	
332	443 115,16	1 283 344,80		0,10	
333	443 117,37	1 283 343,65		0,10	
334	443 119,33	1 283 344,21		0,10	
335	443 123,15	1 283 344,01		0,10	
336	443 124,96	1 283 344,16		0,10	
337	443 126,65	1 283 345,28		0,10	
338	443 131,99	1 283 345,54		0,10	
339	443 134,31	1 283 345,10		0,10	
340	443 136,44	1 283 345,54		0,10	
341	443 138,51	1 283 344,59		0,10	
342	443 141,84	1 283 346,23		0,10	
343	443 145,85	1 283 346,79		0,10	
344	443 148,31	1 283 308,72		0,10	
345	443 144,16	1 283 307,40		0,10	
346	443 142,47	1 283 304,33		0,10	
347	443 136,66	1 283 302,78		0,10	
348	443 126,18	1 283 300,94		0,10	
349	443 122,61	1 283 301,42		0,10	
350	443 120,62	1 283 302,39		0,10	
351	443 118,83	1 283 301,23		0,10	
352	443 106,10	1 283 298,78		0,10	
353	443 100,56	1 283 299,65		0,10	
354	443 094,28	1 283 298,16		0,10	
355	443 091,06	1 283 294,47		0,10	
356	443 085,89	1 283 293,14		0,10	
357	443 083,22	1 283 294,08		0,10	
358	443 079,77	1 283 293,46		0,10	
359	443 076,56	1 283 292,05		0,10	
360	443 074,44	1 283 293,30	0,10		
361	443 068,24	1 283 291,81	0,10		
362	443 065,81	1 283 291,89	0,10		
363	443 063,46	1 283 291,18	0,10		
364	443 060,32	1 283 293,69	0,10		
365	443 055,80	1 283 293,36	0,10		
366	443 051,11	1 283 293,58	0,10		
367	443 053,01	1 283 264,20	0,10		
368	443 047,50	1 283 263,82	0,10		
369	443 047,88	1 283 258,27	0,10		
370	443 050,29	1 283 258,42	0,10		
371	443 051,39	1 283 242,46	0,10		
372	443 051,34	1 283 221,82	0,10		
373	443 051,71	1 283 194,72	0,10		
374	443 052,32	1 283 194,75	0,10		
375	443 052,55	1 283 190,76	0,10		
376	443 052,25	1 283 190,74	0,10		
377	443 052,46	1 283 160,24	0,10		



**Раздел 2**

**Сведения о местоположении границ объекта**

<b>1</b>	<b>2</b>	<b>3</b>	<b>4</b>	<b>5</b>	<b>6</b>
378	443 052,99	1 283 125,09	Аналитический метод	0,10	—
379	443 052,76	1 283 055,59		0,10	
380	443 053,34	1 283 014,83		0,10	
381	443 049,34	1 283 014,77		0,10	
382	443 049,18	1 283 026,53		0,10	
383	443 017,66	1 283 028,65		0,10	
384	442 993,20	1 283 015,01		0,10	
385	442 942,73	1 282 985,29		0,10	
386	442 900,17	1 282 958,94		0,10	
387	442 849,55	1 282 930,15		0,10	
388	442 820,17	1 282 911,96		0,10	
389	442 792,27	1 282 892,32		0,10	
390	442 760,42	1 282 872,90		0,10	
391	442 713,33	1 282 844,89		0,10	
392	442 661,63	1 282 815,12		0,10	
393	442 589,70	1 282 772,84		0,10	
394	442 559,91	1 282 749,63		0,10	
395	442 536,83	1 282 732,24		0,10	
396	442 499,14	1 282 702,84		0,10	
397	442 461,95	1 282 678,40		0,10	
398	442 459,76	1 282 681,74		0,10	
399	442 496,80	1 282 706,09		0,10	
400	442 534,40	1 282 735,42		0,10	
401	442 557,48	1 282 752,81		0,10	
402	442 587,45	1 282 776,16		0,10	
403	442 659,62	1 282 818,58		0,10	
404	442 711,31	1 282 848,35		0,10	
405	442 758,35	1 282 876,32		0,10	
406	442 790,08	1 282 895,66		0,10	
407	442 817,96	1 282 915,29		0,10	
408	442 847,50	1 282 933,59		0,10	
409	442 898,13	1 282 962,38		0,10	
410	442 940,66	1 282 988,71		0,10	
411	442 965,05	1 283 003,18		0,10	
412	442 991,21	1 283 018,48		0,10	
413	443 016,74	1 283 032,72		0,10	
414	443 049,12	1 283 030,54		0,10	
415	443 048,76	1 283 055,56		0,10	
416	443 048,99	1 283 125,07		0,10	
417	443 048,46	1 283 160,20		0,10	
418	443 048,25	1 283 190,51		0,10	
419	443 023,68	1 283 189,06		0,10	
420	442 963,84	1 283 180,59		0,10	
421	442 972,31	1 283 131,69	0,10		
422	442 968,37	1 283 131,01	0,10		
423	442 961,16	1 283 172,27	0,10		
424	442 959,90	1 283 180,25	0,10		
425	442 939,50	1 283 178,47	0,10		
426	442 939,09	1 283 175,33	0,10		
427	442 939,52	1 283 175,29	0,10		
428	442 938,38	1 283 163,12	0,10		
429	442 937,71	1 283 151,53	0,10		
430	442 936,67	1 283 145,66	0,10		
431	442 938,86	1 283 144,57	0,10		
432	442 937,20	1 283 141,04	0,10		

**Раздел 2**

<b>Сведения о местоположении границ объекта</b>					
<b>1</b>	<b>2</b>	<b>3</b>	<b>4</b>	<b>5</b>	<b>6</b>
433	442 934,97	1 283 142,02	Аналитический метод	0,10	—
434	442 933,42	1 283 120,46		0,10	
435	442 930,08	1 283 093,61		0,10	
436	442 919,27	1 283 062,88		0,10	
437	442 916,05	1 283 056,71		0,10	
438	442 911,71	1 283 050,50		0,10	
439	442 897,87	1 283 033,81		0,10	
440	442 874,55	1 283 004,18		0,10	
441	442 856,48	1 282 985,13		0,10	
442	442 830,14	1 282 986,80		0,10	
443	442 830,39	1 282 990,79		0,10	
444	442 854,87	1 282 989,24		0,10	
445	442 871,52	1 283 006,80		0,10	
446	442 894,76	1 283 036,33		0,10	
447	442 908,52	1 283 052,93		0,10	
448	442 912,62	1 283 058,79		0,10	
449	442 915,59	1 283 064,48		0,10	
450	442 926,17	1 283 094,53		0,10	
451	442 929,44	1 283 120,85		0,10	
452	442 931,43	1 283 147,89		0,10	
453	442 917,53	1 283 147,91		0,10	
454	442 881,83	1 283 150,92		0,10	
455	442 858,06	1 283 153,55		0,10	
456	442 856,81	1 283 154,72		0,10	
457	442 846,66	1 283 155,98		0,10	
458	442 842,26	1 283 156,34		0,10	
459	442 838,85	1 283 140,04		0,10	
460	442 834,26	1 283 140,45		0,10	
461	442 833,04	1 283 130,64		0,10	
462	442 831,60	1 283 120,91		0,10	
463	442 833,01	1 283 119,61		0,10	
464	442 830,31	1 283 116,66		0,10	
465	442 827,33	1 283 119,39		0,10	
466	442 829,07	1 283 131,18		0,10	
467	442 830,78	1 283 144,77		0,10	
468	442 835,67	1 283 144,34		0,10	
469	442 838,65	1 283 158,60		0,10	
470	442 841,13	1 283 160,53		0,10	
471	442 847,10	1 283 159,96		0,10	
472	442 858,60	1 283 158,53		0,10	
473	442 859,82	1 283 157,37		0,10	
474	442 882,22	1 283 154,90		0,10	
475	442 917,70	1 283 151,91		0,10	
476	442 931,96	1 283 151,89		0,10	
477	442 935,42	1 283 178,11		0,10	
478	442 931,14	1 283 177,74		0,10	
479	442 922,23	1 283 177,48		0,10	
480	442 922,26	1 283 177,94		0,10	
481	442 841,78	1 283 176,16	0,10		
482	442 768,38	1 283 179,32	0,10		
483	442 761,03	1 283 161,82	0,10		
484	442 752,17	1 283 141,29	0,10		
485	442 730,83	1 283 094,21	0,10		
486	442 684,39	1 283 098,87	0,10		
487	442 662,61	1 283 101,38	0,10		

**Раздел 2**

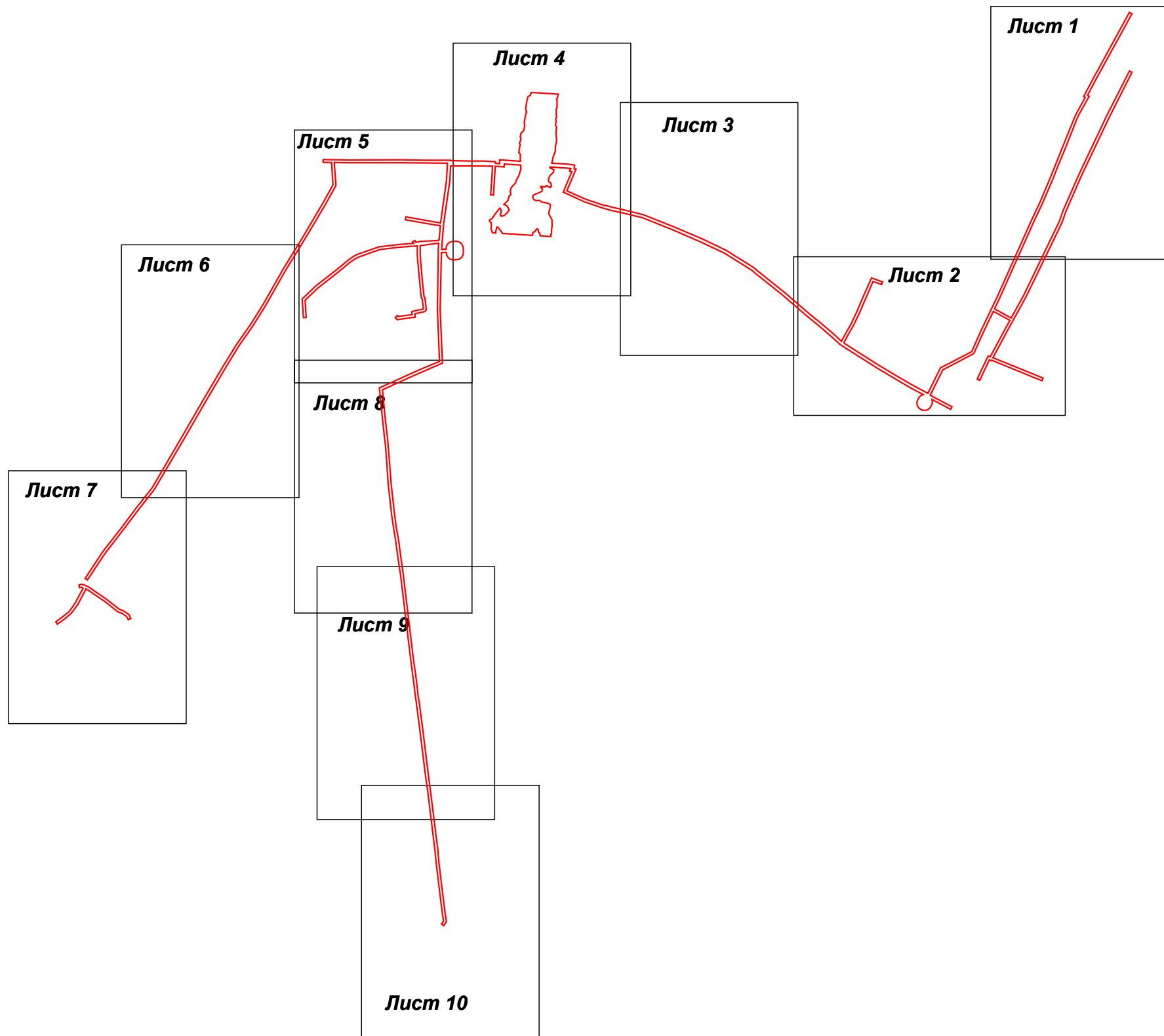
<b>Сведения о местоположении границ объекта</b>					
<b>1</b>	<b>2</b>	<b>3</b>	<b>4</b>	<b>5</b>	<b>6</b>
488	442 649,64	1 283 102,71	Аналитический метод	0,10	—
489	442 627,14	1 283 104,51		0,10	
490	442 596,00	1 283 106,71		0,10	
491	442 550,74	1 283 111,75		0,10	
492	442 534,70	1 283 114,00		0,10	
493	442 516,77	1 283 117,11		0,10	
494	442 490,29	1 283 120,63		0,10	
495	442 467,21	1 283 124,06		0,10	
496	442 350,94	1 283 137,87		0,10	
497	442 316,94	1 283 142,51		0,10	
498	442 297,82	1 283 144,73		0,10	
499	442 286,87	1 283 146,34		0,10	
500	442 250,51	1 283 151,10		0,10	
501	442 183,48	1 283 159,43		0,10	
502	442 156,10	1 283 163,08		0,10	
503	442 080,56	1 283 172,48		0,10	
504	442 058,36	1 283 174,67		0,10	
505	442 030,36	1 283 177,99		0,10	
506	441 992,24	1 283 182,65		0,10	
507	441 977,91	1 283 184,82		0,10	
508	441 973,75	1 283 181,86	0,10		
509	441 971,44	1 283 185,13	0,10		
1	441 976,91	1 283 189,00	0,10		
510	442 397,21	1 282 639,10	Аналитический метод	0,10	—
511	442 400,46	1 282 636,77		0,10	
512	442 407,25	1 282 646,20		0,10	
513	442 415,14	1 282 655,72		0,10	
514	442 426,73	1 282 664,26		0,10	
515	442 447,85	1 282 675,46		0,10	
516	442 449,15	1 282 674,14		0,10	
517	442 449,28	1 282 673,42		0,10	
518	442 448,88	1 282 670,36		0,10	
519	442 452,69	1 282 669,72		0,10	
520	442 453,45	1 282 673,46		0,10	
521	442 453,04	1 282 675,59		0,10	
522	442 452,34	1 282 677,93		0,10	
523	442 449,04	1 282 684,19		0,10	
524	442 432,39	1 282 708,62		0,10	
525	442 418,27	1 282 726,55		0,10	
526	442 417,14	1 282 729,14		0,10	
527	442 417,02	1 282 730,91		0,10	
528	442 410,79	1 282 740,24		0,10	
529	442 405,10	1 282 743,07		0,10	
530	442 403,32	1 282 739,49	0,10		
531	442 408,06	1 282 737,13	0,10		
532	442 413,10	1 282 729,58	0,10		
533	442 413,19	1 282 728,18	0,10		
534	442 414,81	1 282 724,48	0,10		
535	442 429,15	1 282 706,26	0,10		
536	442 445,61	1 282 682,11	0,10		
537	442 447,04	1 282 679,41	0,10		
538	442 446,26	1 282 679,14	0,10		
539	442 424,60	1 282 667,66	0,10		
540	442 412,37	1 282 658,65	0,10		
541	442 404,08	1 282 648,64	0,10		

**Раздел 2**

<b>Сведения о местоположении границ объекта</b>					
<b>1</b>	<b>2</b>	<b>3</b>	<b>4</b>	<b>5</b>	<b>6</b>
510	442 397,21	1 282 639,10	Аналитический метод	0,10	—
<b>3. Сведения о характерных точках части (частей) границы объекта</b>					
<b>1</b>	<b>2</b>	<b>3</b>	<b>4</b>	<b>5</b>	<b>6</b>
—	—	—	—	—	—



Раздел 4  
План границ объекта



Масштаб 1:7 000

Используемые условные знаки и обозначения:

- 7 - характерная точка границы зоны
- (thick red line) - граница зоны
- (thin grey line) - граница земельного участка по сведениям ЕГРН
- (dashed grey line) - граница кадастрового квартала по сведениям ЕГРН

Подпись \_\_\_\_\_ Дата « 13 » ноября 20 20 г.



Место для оттиска печати (при наличии) лица, составившего описание местоположения границ объекта



Масштаб 1:1 000



Масштаб 1:1 000

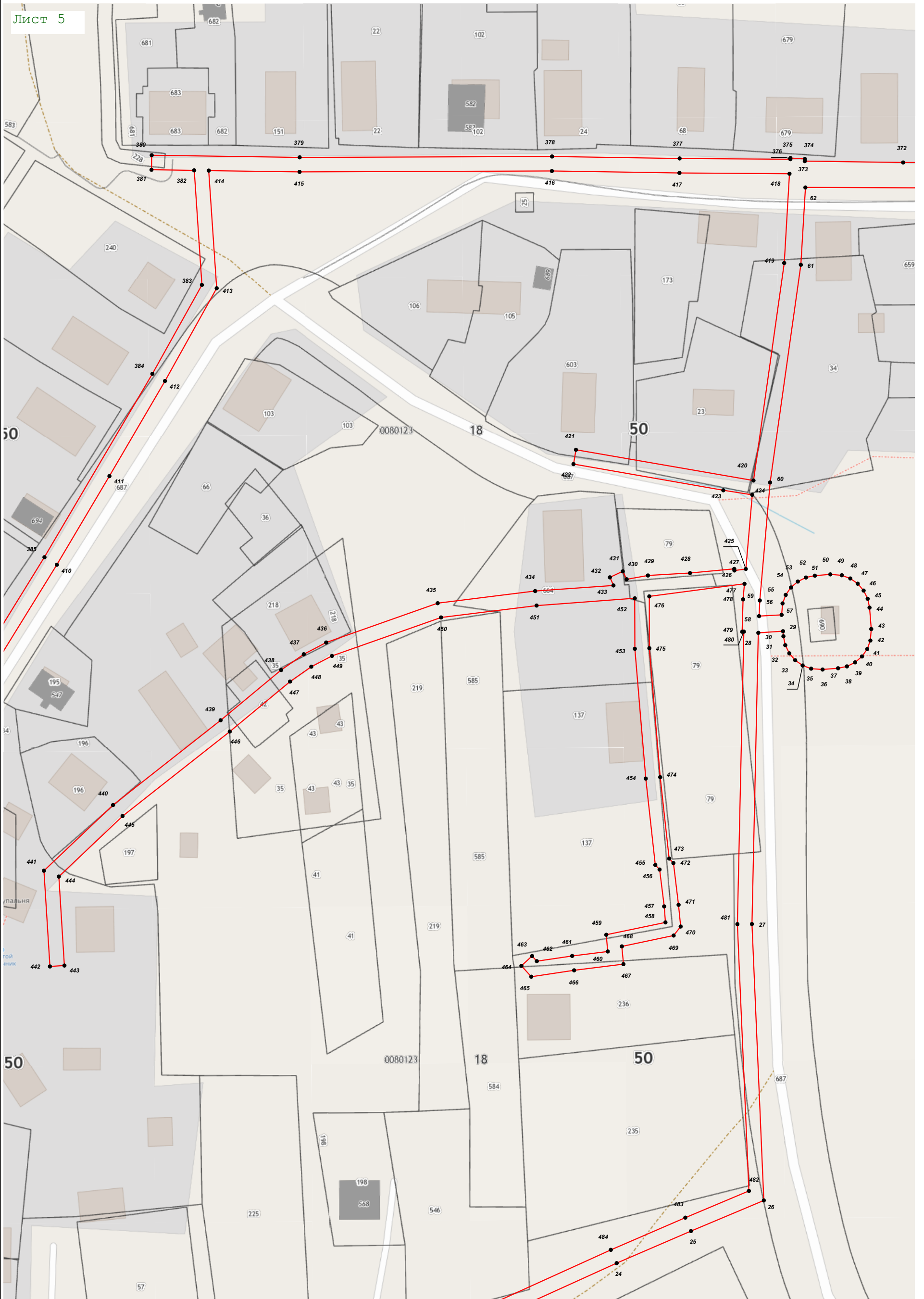




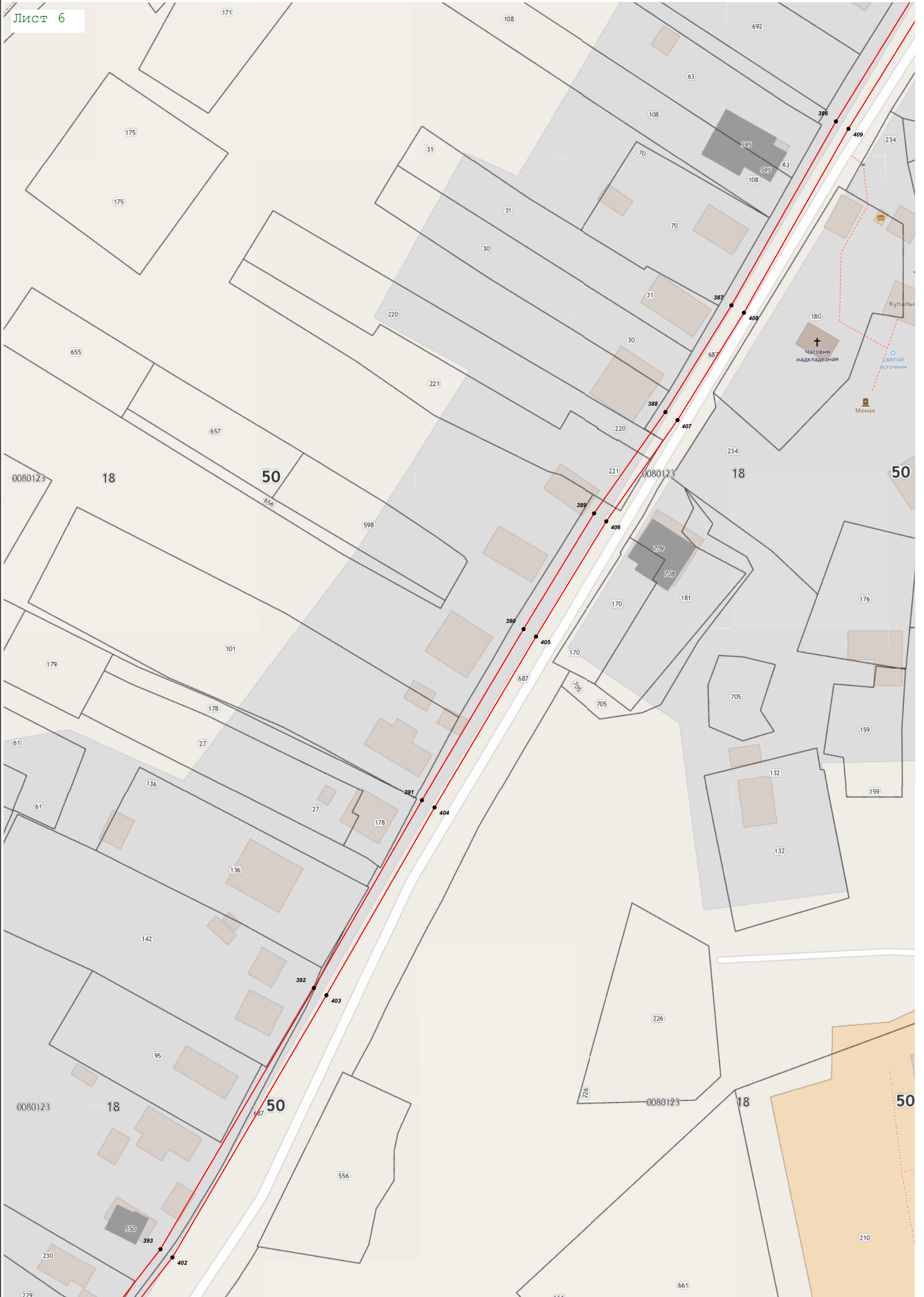
Масштаб 1:1 000

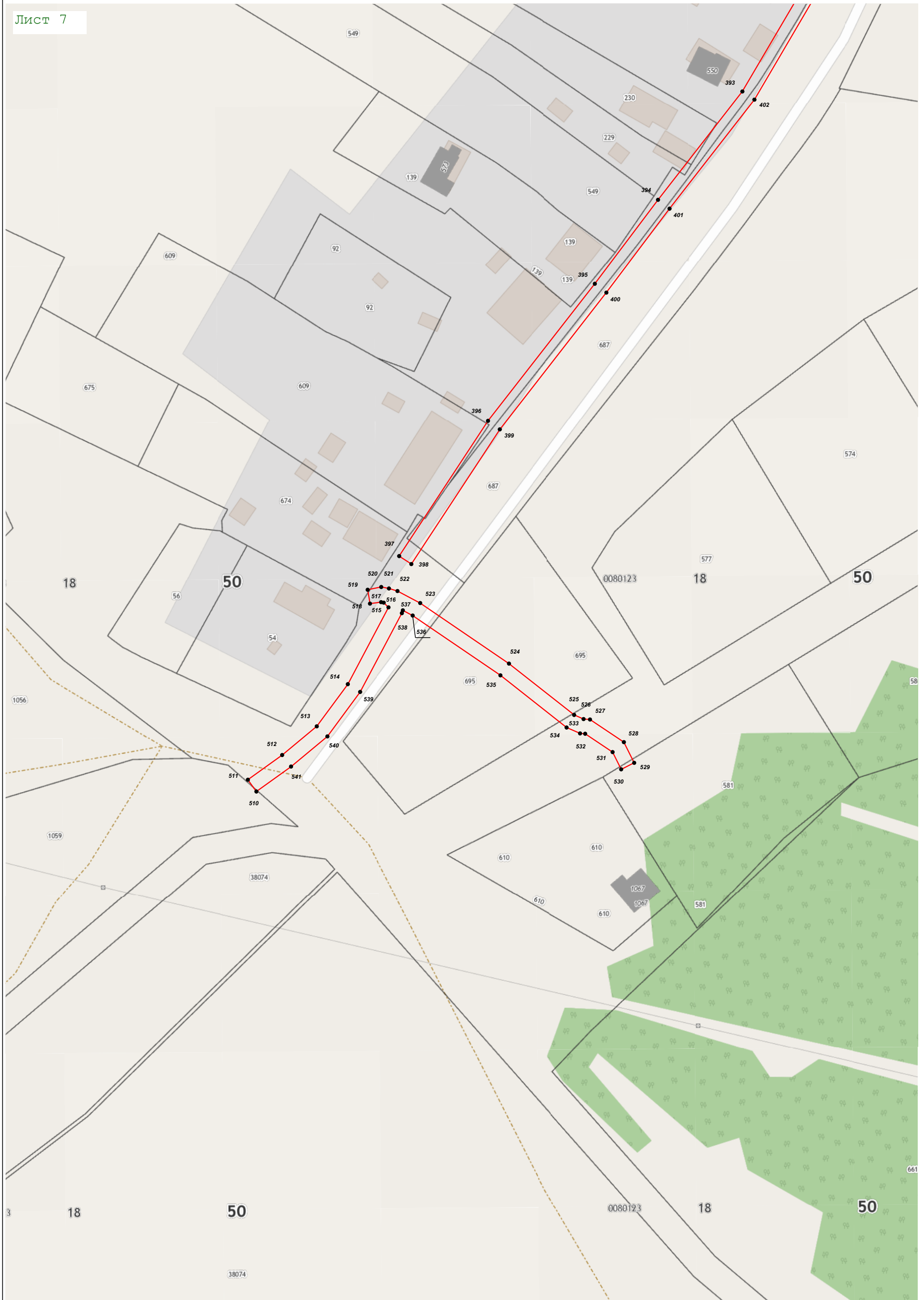


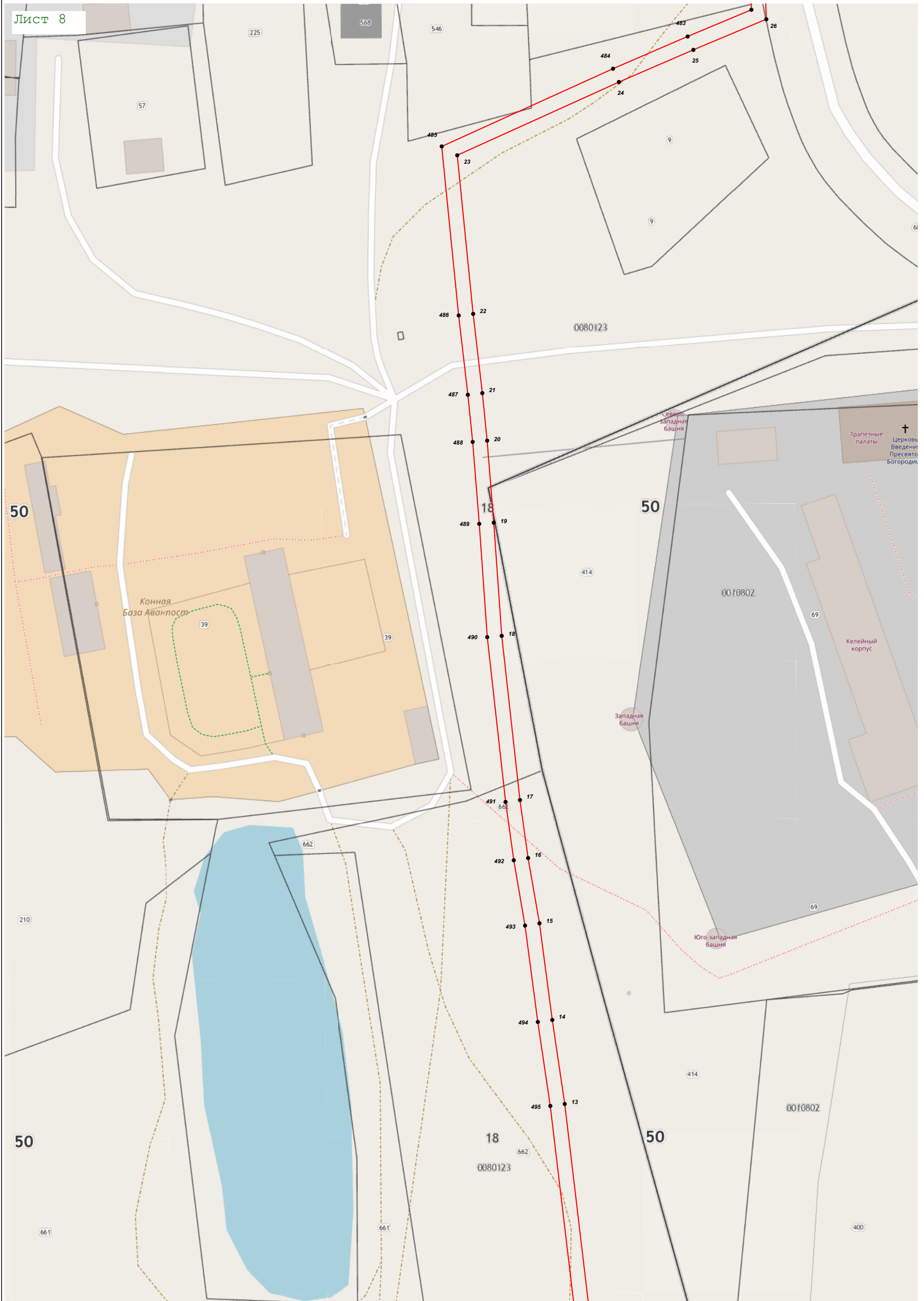
Масштаб 1:1 000



Масштаб 1:1 000







Масштаб 1:1 000

